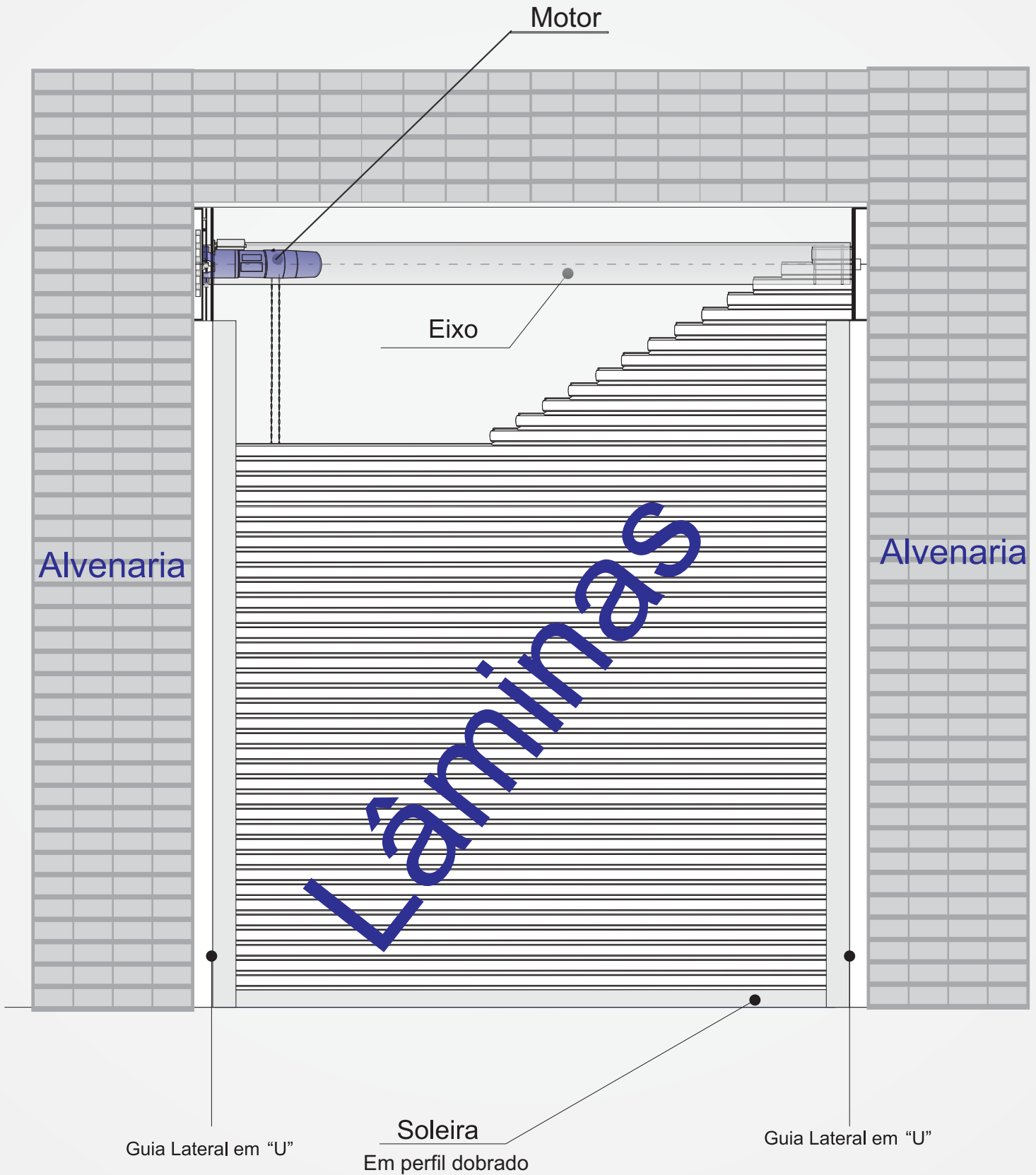
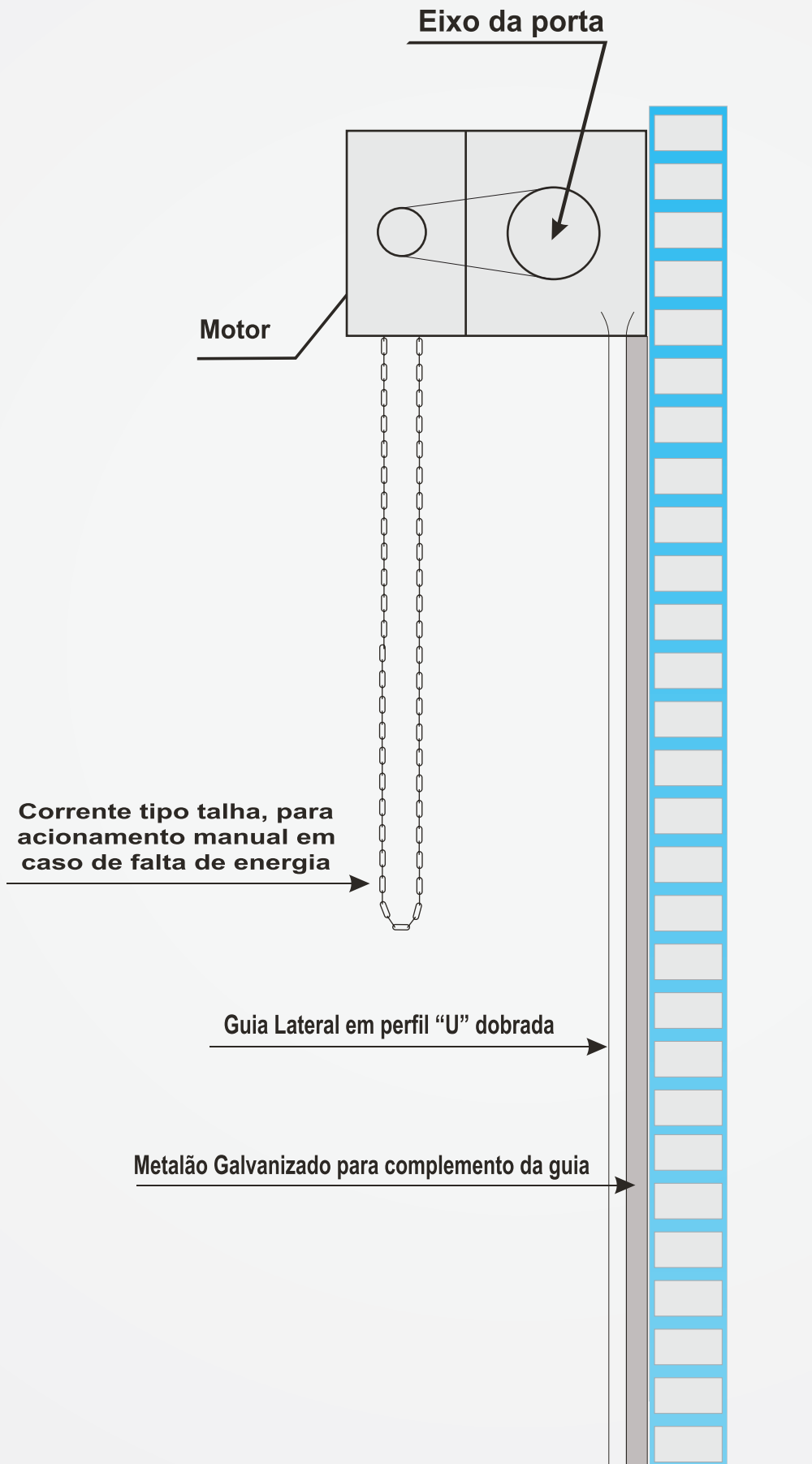


# Vista frontal da porta de enrolar



# VISTA LATERAL DO ROLO DA PORTA



# PORTA FIXADA POR TRÁS DO VÃO

Vista superior

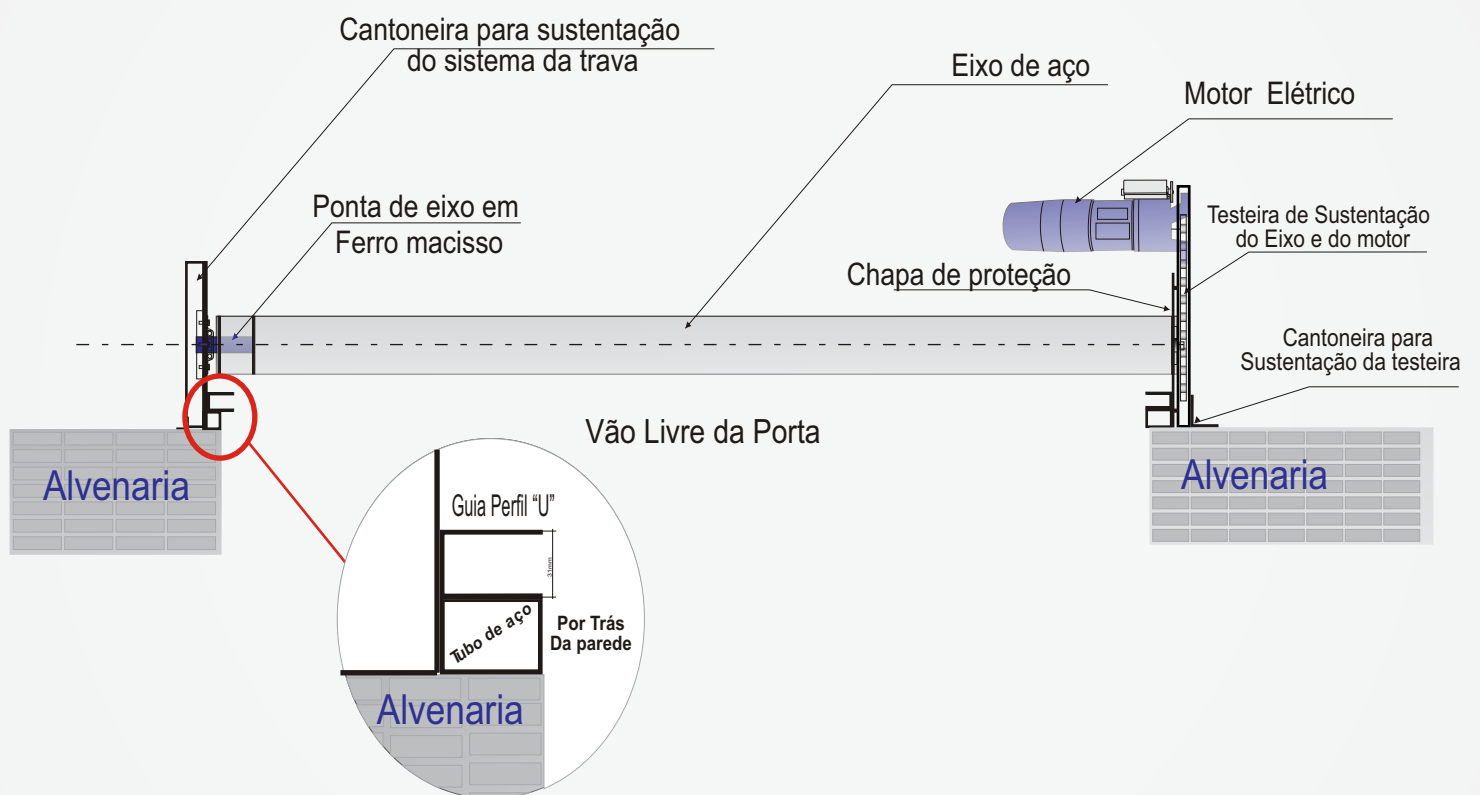


Tabela de tamanho x profundidade

**Largura (Profundidade)**

De 0 a 4 M	( 50mm)
De 5 a 7 M	( 70mm)
De 7 a 15 M	( 90mm)

# MODELOS QUE PODEM SER FIXADAS AS GUIAS.

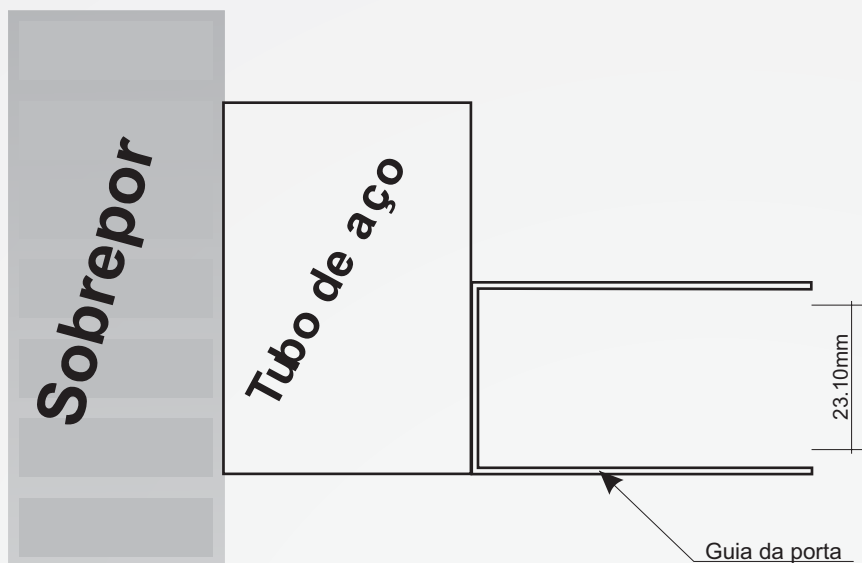


Tabela de tamanho x profundidade

## Largura (Profundidade)

De 0 a 4 M	( 50mm)
De 5 a 7 M	( 70mm)
De 7 a 15 M	( 90mm)

# MODELO LAMINAS TECNO PORTAS



## Lâmina em corte



78 mm

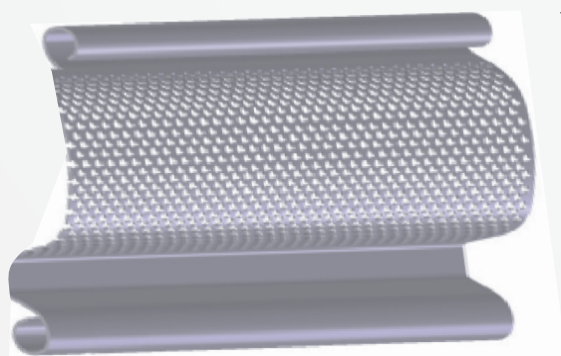
**Perfil Tipo:** Meia Cana

**Material:** Aço Galvanizado

**Comprimento:** 0 A 15m

**Acabamento:** Galvanizado

**Pintura opcional:** Eletrostática



78 mm

**Perfil Tipo:** Meia Cana "transvision"  
"Perfurada"

**Material:** Aço Galvanizado

**Comprimento**

0 a 15 mts

**Acabamento:** Galvanizado

**Pintura opcional:** Eletrostática

**Tamanho dos furos**

**Furos:** 3mm / **Entre Furos:** 5 mm

# PORTA FIXA POR DENTRO DO VÃO

## Vista superior

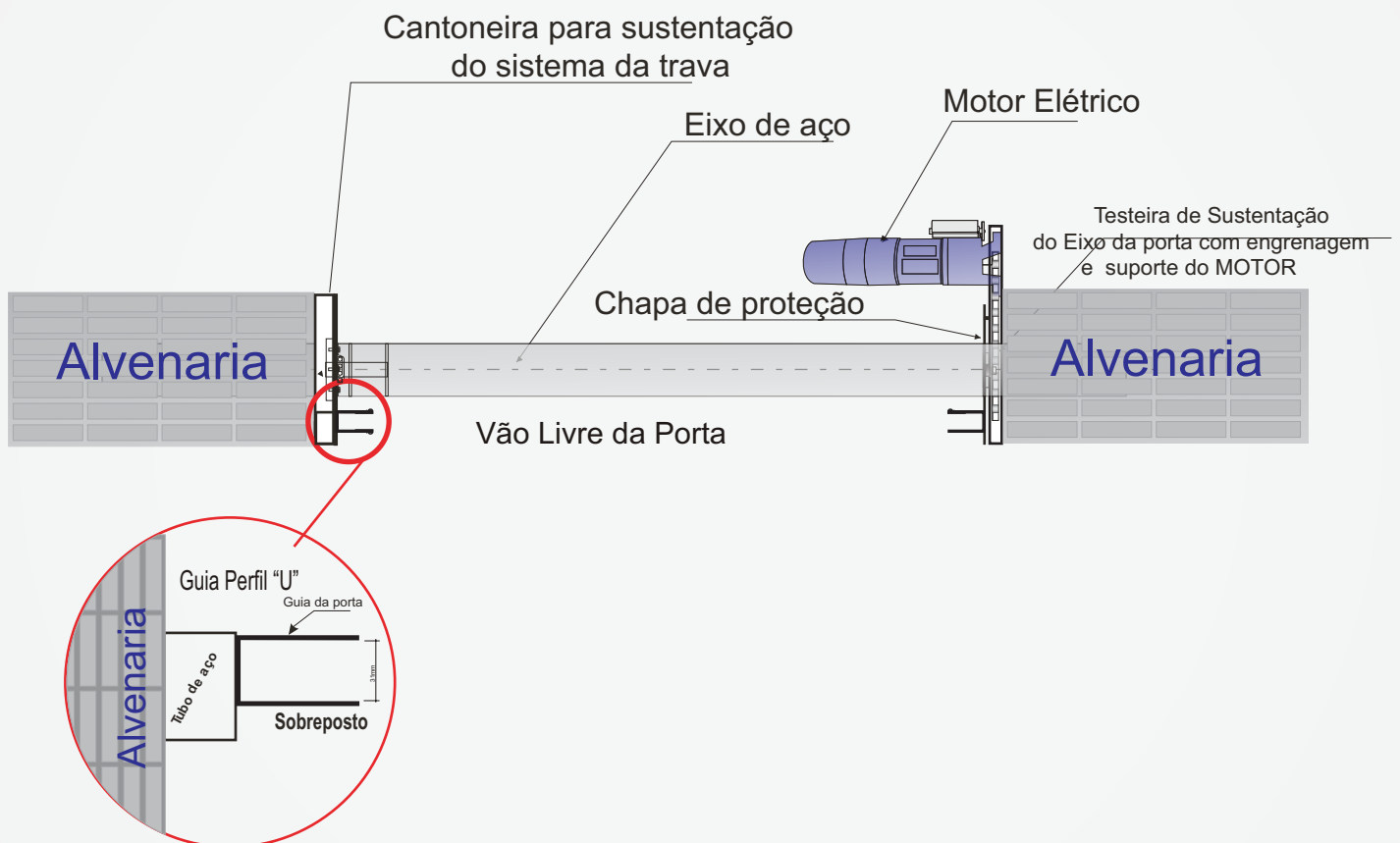


Tabela de tamanho x profundidade

**Largura (Profundidade)**

De 0 a 4 M	( 50mm)
De 5 a 7 M	( 70mm)
De 7 a 15 M	( 90mm)

# MOTORES

